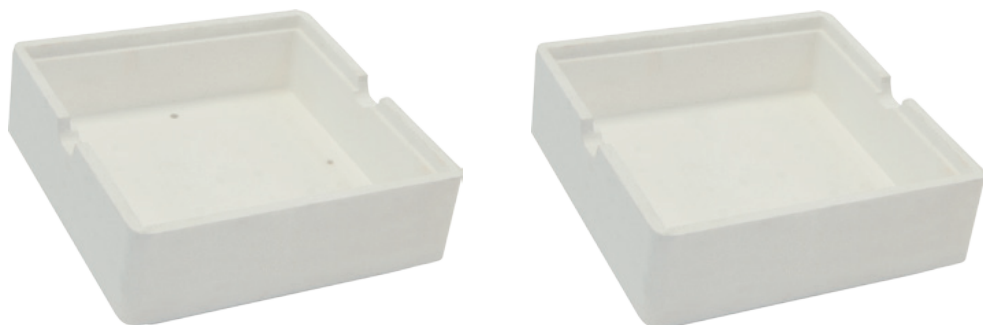




CASSETTA FASSA



Cassetta Fassa

Cod. 703CACF00084

Cod. 703CASF00082

Dimensioni esterne	mm	230 x 230 x 80
Dimensioni interne	mm	203 x 203 x 57
Capacità	lt	~2,3
Pezzi per pacco	n.	192
Pezzi per bancale	n.	768
Caratteristiche	Con 2 bordi ribassati, disponibile con/senza fori sul fondo, fondo rialzato, impilabile	
Accessori	Coperchio tagliato	
Contenuto Ideale	Formaggio fresco tipo stracchino, robiola, crescenza, squacquerone, taleggio, quartiolo	